

余裕の加工範囲！

X:2000mm/Y:1000mm/Z:250mmの動作範囲

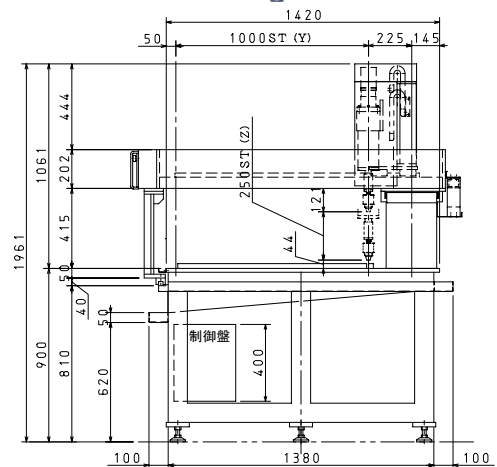
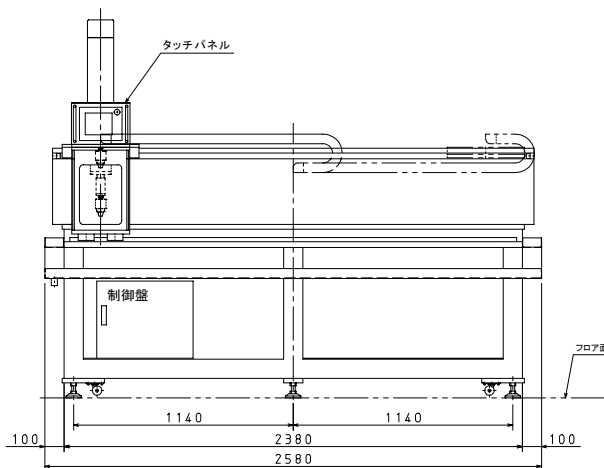
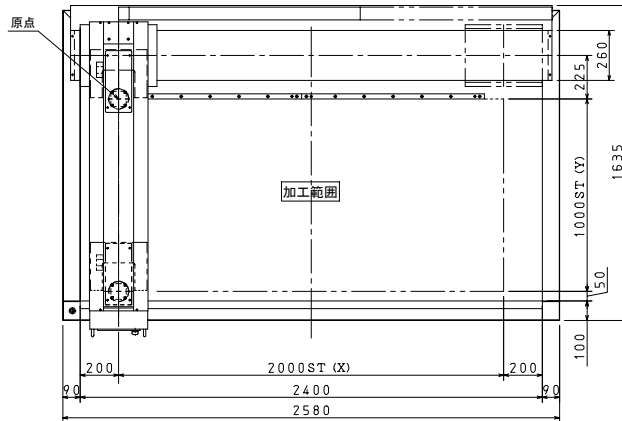
簡単操作で楽々加工！

NC言語不要の簡単操作。導入⇒即稼動が可能です。

用途

ドリル加工用
タップ加工用

寸法図



エムアルファ図番: 2075-00

オートドリル ADT-2010		
動作範囲	X軸(左右動作)	2000mm
	Y軸(前後動作)	1000mm
	Z軸(上下動作)	250mm
動作速度	X軸	250mm/sec.
	Y軸	250mm/sec.
	Z軸	125mm/sec.
最大加工径/主軸モータ	ドリルφ13mm・タップM12(鉄)/750W	
繰返し位置決め精度	±0.1mm	
動作用モータ	ACサーボ(アブソエンコーダ)	
本体概略質量	1600Kg	
電源	3相 200V 50/60Hz 容量:2.0KVA	

プログラム		
プログラム本数	100本(50ポイント/1プログラム)	
プログラム 0~98 (P-0~98)	多数穴加工用プログラム(記憶ポイント数:50ポイント)	
プログラム 99 (P-99)	円周等配穴加工専用プログラム(記憶ポイント数:50ポイント)	

オプション	
記憶容量の変更(プログラム本数/ポイント数)	
ミスト冷却装置	
ダイキャストのバリ取りバリ取り機等、各種応用機械に対応可能	
交換式バイス/交換式三爪チャック(丸物ワーク対応)	
専用治具	

※この他のオプション仕様にも、対応する用意があります。

CREATIVE FORSE

F=Mα

株式会社イハラ製作所エムアルファ事業部

Mα

※外観寸法・仕様は、改良の為、予告なく変更することがあります。

〒434-0004
静岡県浜松市浜北区宮口207-7

TEL053-582-3100
FAX053-582-3101